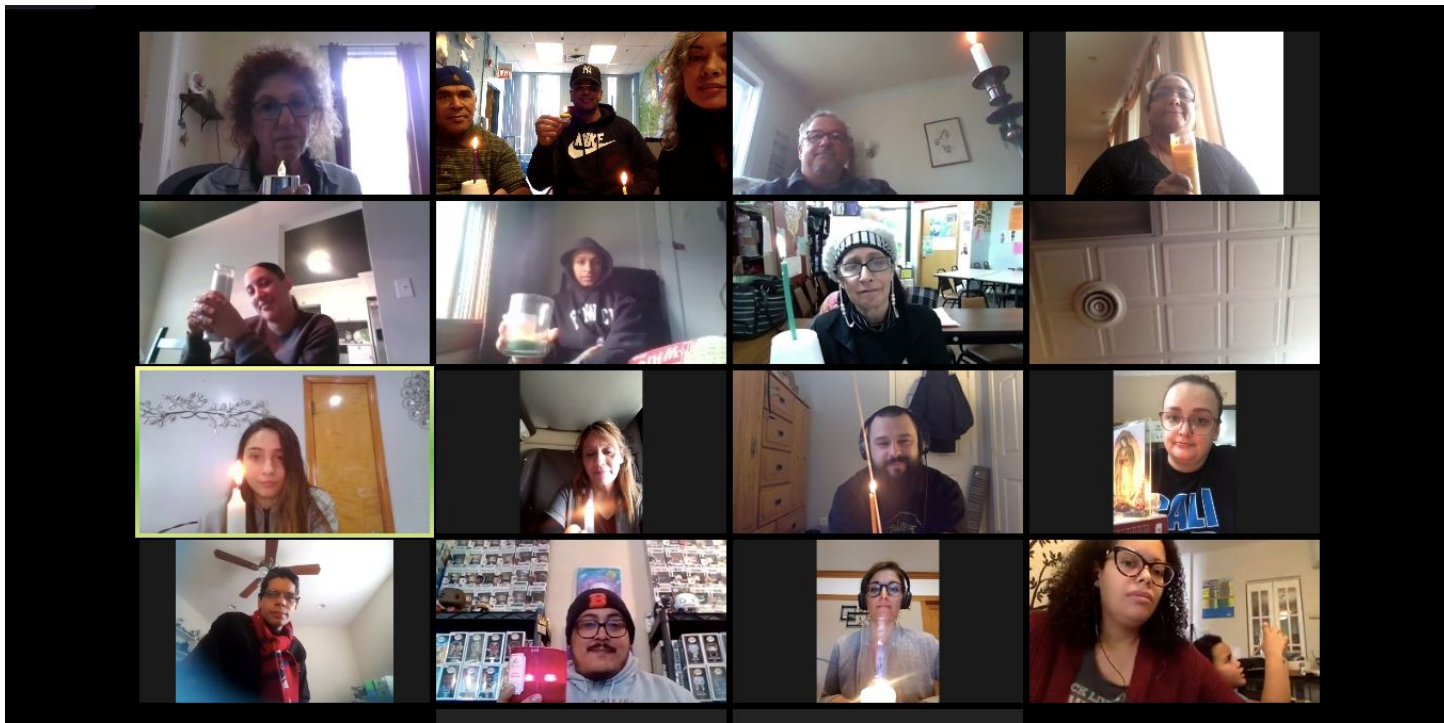


Dr. Pedro Albizu Campos Puerto Rican High School

BOLETÍN FAMILIAR

Mayo 15, 2020

¡Te extrañamos!



Querida familia de Campos,

El personal de Campos se compromete a proporcionar los servicios necesarios a todos y cada uno de los jóvenes y a todas nuestras familias durante la pandemia de COVID19. Tenemos 100 bolsas de desayuno y almuerzo disponibles para recoger de lunes a viernes de 9 am a 1 pm. Tenemos Chromebooks listos para que los estudiantes los pidan prestados y también enviamos paquetes académicos por correo a los estudiantes. Durante este tiempo, nuestra prioridad es la salud mental de cada estudiante y queremos ser un sistema de apoyo para todos nuestros padres. Los mentores se comunican diariamente con los estudiantes y los maestros se involucran semanalmente con los estudiantes. Sé que todos estamos haciendo lo mejor para nuestros jóvenes. No puedo esperar para volver a estar juntos. Manténgase fuerte y seguro durante este momento tan difícil. Cuidarse y estar bien.

Principal Melissa Lewis

En Este Asunto

¡Te extrañamos!	1
Actualizaciones Académicas	2
Recursos	4



BUILD
HOPE · LIVES · FUTURES

COMMUNITY SUPPORT LINE
773-227-2880
MONDAY-FRIDAY, 8:00am - 5:30pm

CALL US - WE'RE HERE.
LEAVE A VOICEMAIL IF LINE IS BUSY, WE'LL CALL YOU RIGHT BACK.

NEED E-LEARNING SUPPORT FOR YOUR STUDENTS?
We have a dedicated team to help you and your student navigate e-learning.

NEED HELP LOOKING FOR A SUMMER JOB?
We will help you complete the online One Summer Chicago application process.

NEED SOMEONE TO TALK TO?
Be connected with someone who will listen.

NEED TO TALK THROUGH COLLEGE ACCESS AND SUPPORT?
We have staff ready to support HS seniors and college students.

NEED HELP WITH SUPPLIES AND RESOURCE REFERRALS?
We will help you get the basic needs and supports.

www.buildchicago.org

COVID 19 ENFERMEDAD DEL CORONAVIRUS 2019 (COVID-19)

Usted puede ayudar a prevenir la propagación de enfermedades respiratorias con las siguientes medidas:

- Evite el contacto cercano con las personas enfermas.
- Evite tocarse los ojos, la nariz y la boca.
- Lávese las manos frecuentemente con agua y jabón por al menos 20 segundos.

www.cdc.gov/COVID19-es

Actualizaciones Académicas

Información de Contacto del Maestro		
Nombre del Profesor	Clases	Contacto
Aaron Clarke	Civismo y Sociología	aaronc@pachs-chicago.org
Josh Cohen	Historia de EE. UU. y Economía	joshuac@pachs-chicago.org
Dr. Virginia Boyle	Inglés	virginiab@pachs-chicago.org
Gustavo Colon-Braña	Literatura negra y Latina/o	gustavoc@pachs-chicago.org
Jes Connolly	Inglés	jessicac@pachs-chicago.org
Mrs. Rachel Geetha	Ciencias	rachelg@pachs-chicago.org
Liz Levenda	Ciencias	elizabethl@pachs-chicago.org
Hugo Muno	Matemáticas	hugom@pachs-chicago.org
Trey Cobb	Matemáticas	treyc@pachs-chicago.org
Zoraida Tanon	Español y ELL	zoraidat@pachs-chicago.org
Erica Serrano	Salud	ericas@pachs-chicago.org
Cynthia Van Roeyan	Inglés y Matemáticas	cynthiav@pachs-chicago.org
Lisa Rothenberg	Inglés y Matemáticas	lisar@pachs-chicago.org

Para obtener información sobre la Clase 2020, visite:
bit.ly/pachsgrad2020

¡Un agradecimiento especial a Youth Connection Charter School y Alternative Schools Network por proporcionar recursos, computadoras portátiles, puntos de acceso, y teléfonos celulares a nuestros estudiantes!



Alternative Schools Network
 CREATING FUTURES EVERY DAY

Recursos



- **Recursos de la Ciudad de Chicago:**
www.chicago.gov/city/en/sites/covid-19/home/resources.html
- **Respuesta al Coronavirus del Estado de Illinois:**
coronavirus.illinois.gov
- **City Bureau Covid Buscador de Recursos:**
covid.citybureau.org/es
- **Manual para Jóvenes sin Hogar:** www.homelessyouth.org/us/illinois
- **The Tribe Cobertura de Coronavirus:** thetribe.com/covid-19-coronavirus-chicago-illinois
- **South Side Guia de Recursos:** southsideweekly.com/guia-de-recursos-de-covid-19
- **Justseeds Paquete para Colorear:** justseeds.org/graphic/justseeds-coloring-care-package
- **Recursos Alimenticios:**
 - **Greater Chicago Food Depository:** www.chicagosfoodbank.org/find-food
 - **SNAP Beneficios:** www.dhs.state.il.us/page.aspx?item=70728
- **Recursos de Desempleo:**
 - **Información sobre Beneficios de Desempleo:**
www2.illinois.gov/ides/Pages/default.aspx
 - **Illinois Department of Employment Security (IDES)** Phone: 1-800-244-5631
- **Asistencia Legal de Chicago:**
www.legalaidchicago.org/get-help/how-do-i-apply-for-legal-aid/
- **Atención Médica:**
 - **Clínicas Gratuitas:** saferfoundation.org/free-clinics
 - **Clínicas Gratuitas:** findahealthcenter.hrsa.gov
 - **Prueba de Coronavirus en Norwegian American Hospital, 1044 N. Francisco Ave**
Call 773-292-8363 to schedule an appointment.

SUMMER JOBS APPLY ONLINE NOW APPLICATIONS OPEN

APPLY BY MAY 20TH

OPPORTUNITIES FOR YOUTH AGES 14 TO 24

OneSummerChicago.org



My CHI *
My Future *

JOIN THE SUMMER PASED URBAN GARDENERS
GROW YOUR OWN HOME GARDEN
EARN SCIENCE CREDIT
GET PAID!

July 6 to Aug 13 | Mon-Thurs | 11am-3pm

Apply at www.afterschoolmatters.org

MY HEART OVERFLOWS WITH GRATITUDE FOR THE WORKERS GIVING US LIFE



@1SummerChicago



¡MANTENTE CONECTADO ESTE VERANO!



- ✓ Llame a la escuela entre las 9 am y las 1 pm al 773-342-8022 📞
- ✓ Solicita un trabajo de verano 🧑‍💻
- ✓ Envía un mensaje de texto a tu mentor 📱
- ✓ FaceTime con un amigo y enseña una nueva habilidad 🎮
- ✓ Crea mensajes de ventana para tus vecinos 🏠
- ✓ Like en facebook.com/pedroalbizucamposhighschool 👍

HACIA U PRE-APPRENTICESHIP PROGRAM

THIS PROGRAM IS DESIGNED TO PREPARE INDIVIDUALS FOR ENTRANCE INTO APPRENTICESHIP PROGRAMS IN THE CONSTRUCTION TRADES & FOR FUTURE EMPLOYMENT OPPORTUNITIES

CHOOSE FROM TWO TRADES IN CHICAGO:

Carpentry Program



Mon / Tue / Wed
(4-8 pm) 300 hours for 25 weeks
North Location : 1345 W. Argyle St., Chicago

Electrical Program



Tue / Wed / Thur
(4-8 pm) 272 hours for 23 weeks
South Location : 2610 W. 25th Place, Chicago

Successful completion will lead to the following certifications:

- OSHA 10
- First Aid/CPR
- NCCER Core Curriculum
- NCCER Carpentry Level 1 OR
- NCCER Electricity Level 1

Requirements

- Be at least 18 years old
- Have a valid Driver's License
- Pass a Drug Test Screening
- Have GED or HS diploma

FOR MORE INFO: CARPENTRY

ALEJANDRO DE LA LUZ
773-878-3757
adelaluz@iwe.staugustine.edu

FOR MORE INFO: ELECTRICAL

MIGUEL SALAS
773-878-3596
msalass@iwe.staugustine.edu

www.haciaworks.org/preapp

Training provided by:



CLASSES START
JUNE 15, 2020

WRIGHT JOBHIRE

at Wilbur Wright College

Wright Jobhire is a one-time, grant-funded initiative designed to bring equity to the residents of Chicago's Austin community.

Enroll in a free, short-term program that prepares low income, unemployed, and underemployed learners for career in a high-demand field! Programs last no longer than 8 months, and successful completers can receive college or industry credentials.

Students will enjoy these benefits:



Full tuition coverage



Childcare assistance



Job placement assistance



Transportation assistance



For more information, contact Jeanetta O'Neal at joneal30@ccc.edu or (773) 481-8089



Fields of study include

- Advanced Manufacturing
- Public Safety
- Networking
- Cybersecurity
- Web Development

Register for Wright JobHire

Interested students must register in person to participate. Registration assistance is available from 10AM to 4PM at the following locations:

Wright College Humboldt Park
1645 N. California Avenue
Academic Advising Room P103

Wilbur Wright College
4300 N. Narragansett Avenue
Student Services Office Room L131
or Office of the Vice President Room A106

Documents to bring:

- Current license or state ID
- Proof of address (*utility bill, mortgage, or lease*)
- Income verification (*paycheck stub, SNAP, or TANF award letter*)

Eligibility

- Resident of the Austin community (*zip codes 60639, 60644, 60651, or 60707*)
- Aged 18 to 45 years old
- High school diploma or high school equivalency credential
- No prior City Colleges of Chicago debt

CCC.EDU/WRIGHT | 773-COLLEGE

¿TIENES UN MINUTO?

¡Responda nuestra encuesta rápida y gane artículos de limpieza gratis!

[BIT.LY/NEWSLETTERSURVEY20](https://bit.ly/newslettersurvey20)